



# ORGANIGRAMME SPORTIF 2021 - 2022



**LUDOVIC CHEVALIER**  
DIRECTEUR SPORTIF

**JEREMY GARCIA**  
COORDINATEUR SPORTIF

**JEREMY GARCIA**  
RÉFÉRENT  
ECOLE DE FOOT

**JEREMY GARCIA**  
RÉFÉRENT  
FORMATION

**MIMOUN EL HAKIMI**  
RÉFÉRENT  
SENIORS

**SOPHIE SOUCHET**  
RÉFÉRENTE  
FEMININE

**ERIC FERRAGU**  
RESPONSABLE U7

**JEREMY GARCIA**  
RESPONSABLE U13

**TREYVIS JANDA**  
RESPONSABLE U17

**MIMOUN EL HAKIMI**  
RESPONSABLE S1

**JEAN-LUC BONNIN**  
RESPONSABLE U11F

**SOPHIE SOUCHET**  
RESPONSABLE U15F

**JEREMY GARCIA**  
RESPONSABLE U9

**STEPHANE VILLEDAMNE**  
RESPONSABLE U15

**ROMAIN GARCIA**  
RESPONSABLE U18

**THOMAS ALVES**  
RESPONSABLE S2

**JEAN-LUC BONNIN**  
RESPONSABLE U13F

**BENJAMIN COUILLARD**  
RESPONSABLE U18F

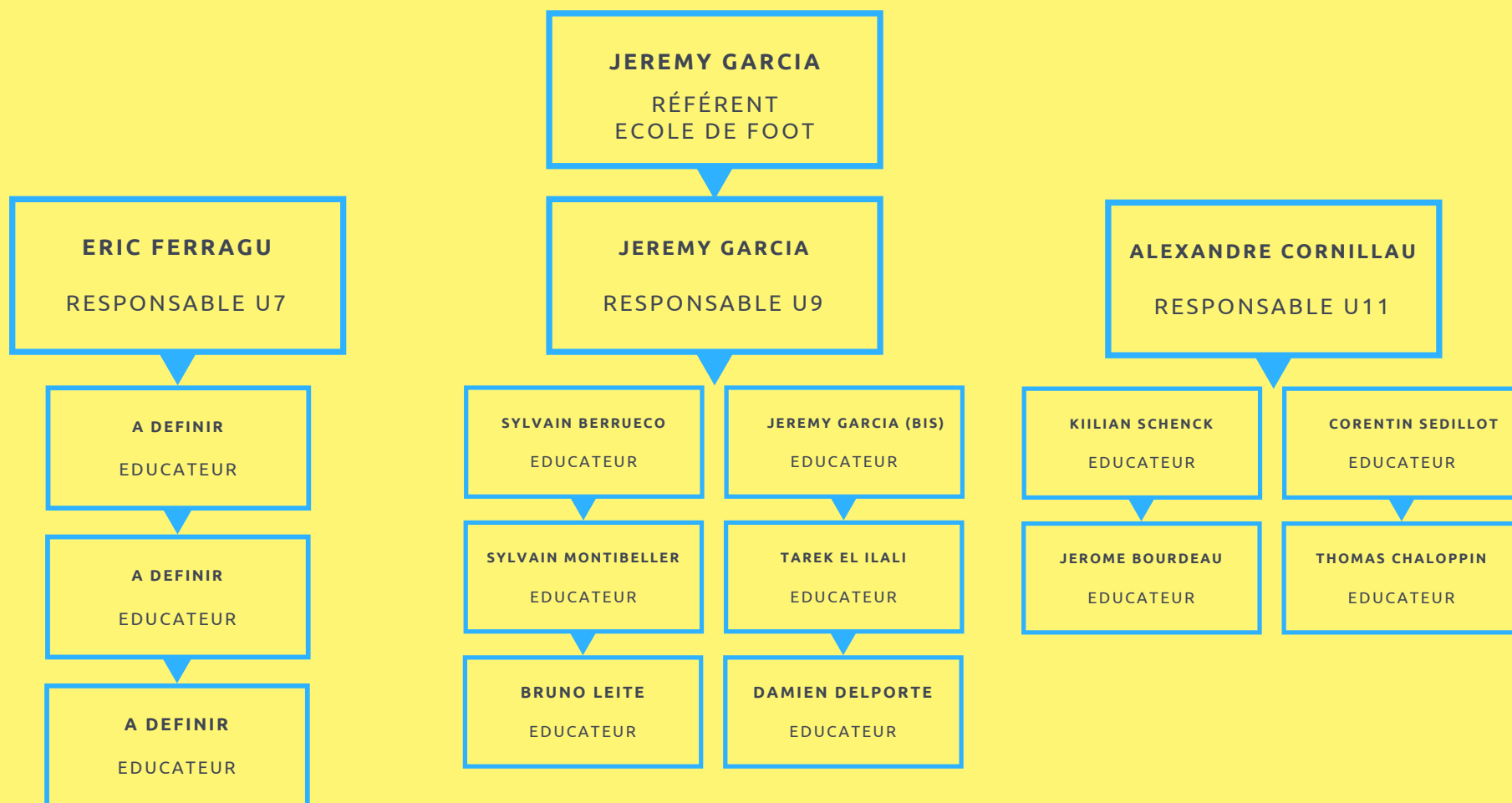
**ALEXANDRE CORNILLAU**  
RESPONSABLE U11

**JEREMY JUTTEAU**  
RESPONSABLE S3

**LUIS ANTUNES**  
RESPONSABLE SF



# ORGANIGRAMME SPORTIF 2021 - 2022





# ORGANIGRAMME SPORTIF 2021 - 2022



**JEREMY GARCIA**  
RÉFÉRENT  
FORMATION

**JEREMY GARCIA**  
RESPONSABLE U13

**FLORIAN FORESTIER**  
EDUCATEUR

**ANAS LAZAR**  
EDUCATEUR

**STEPHANE VILLEDMANE**  
RESPONSABLE U15

**LEO DE OLIVEIRA**  
EDUCATEUR

**TREYVIS JANDA**  
RESPONSABLE U17

**ROMAIN GARCIA**  
RESPONSABLE U18



# ORGANIGRAMME SPORTIF 2021 - 2022





# PLANNING SÉANCES JARGEAU 2021 - 2022



	ANNEXE		PETIT TERRAIN
<b>LUNDI</b>	<b>U11F / U13F / U15F</b> <b>18H15 - 19H45</b>		
<b>MARDI</b>	<b>U11</b> <b>18H00 - 19H30</b>	<b>SÉNIORS</b> <b>19H30 - 21H00</b>	<b>CRGB</b> <b>17H30 - 20H15</b>
<b>MERCREDI</b>	<b>U9</b> <b>17H30 - 19H00</b>	<b>U18F / 19H15 - 20H45</b> <b>SÉNIORS F / 19H30 - 21H00</b>	<b>U7</b> <b>17H45 - 19H00</b>
<b>JEUDI</b>	<b>U11</b> <b>18H00 - 19H30</b>	<b>U13</b> <b>18H30 - 20H00</b>	<b>FOOT EN MARCHANT</b> <b>9H30 - 11H00</b> <b>U11 / 18H00 - 19H30</b>
<b>VENDREDI</b>	<b>U11F / U13F / U15F</b> <b>17H45 - 19H15</b>	<b>SÉNIORS</b> <b>19H30 - 21H00</b>	<b>FOOT LOISIRS</b> <b>20H00 - 21H30</b>

- **VENDREDI SÉNIORS F / 19H30 - 21H00 À SANDILLON**



# PLANNING SÉANCES SAINT DENIS DE L'HÔTEL 2021 - 2022



	TERRAIN D'ENTRAINEMENT		GYMNASE
<b>LUNDI</b>	<b>U13</b> <b>18H30 - 20H00</b>	<b>U16 / U17 /U18</b> <b>19H15 - 20H45</b>	<b>FUTSAL</b> <b>20H30 - 22H00</b>
<b>MARDI</b>	<b>U15</b> <b>18H00 - 19H30</b>		
<b>MERCREDI</b>			
<b>JEUDI</b>	<b>U15</b> <b>18H00 - 19H30</b>	<b>U16 / U17 /U18</b> <b>19H15 - 20H45</b>	
<b>VENDREDI</b>	<b>U18</b> <b>19H15 - 20H30</b>	<b>U18F</b> <b>19H30 - 21H00</b>	